

Kiefel zeigt auf der K 2022 neue Lösungen für die Verpackungsindustrie

Nachhaltig und digital

Kiefel präsentiert auf der K 2022 Maschinen-, Werkzeug- und Automatisierungslösungen zur Verarbeitung kreislauffähiger Materialien anhand von Live-Demonstrationen. Darüber hinaus stellt das Unternehmen neue digitale Serviceleistungen, Lösungen für Medizin- und Pharmaindustrie sowie Forschungsaktivitäten zum Thema Nachhaltigkeit vor.



Die Bandstahlmaschine KMD 78.2 ist ein effizienter Allrounder – auch für die Verarbeitung recycelter Folien. © Kiefel

Auf Bandstahl- und Kippmaschinen der Kiefel GmbH aus Freilassing kann neben klassischen, biobasierten oder recycelten Kunststoffen auch Papier verarbeitet werden. Anhand von Live-Demonstrationen auf der Bandstahlma-

schine des Typs KMD 78.2 Speed präsentiert das Unternehmen, wie aus recycelten Folien hochwertige, nachhaltige Verpackungsprodukte gefertigt werden – und damit zum Beispiel ein Beitrag zum Tray-to-Tray-Recycling geleistet werden kann (**Titelbild**). Möglich wird das mithilfe hausgener, individueller Werkzeugtechnik und smarten Automatisierungskonzepten. Kiefel präsentiert dazu auf der K die neue Kiefel Standard Automation (KSA). Neben kundenspezifischen Automatisierungslösungen bietet das Unternehmen damit komplett modulare Standardautomatisierungen, die nach einem Baukastenprinzip für die gängigsten Anwendungen aufgebaut sind. Zusätzlich erhalten Besucher und Besucherinnen Einblick in die neuste Verpa-

ckungstechnologie von Kiefel, das Fiber Thermoformen von Naturfasern, das sich international einer hohen Nachfrage erfreut. Die zugehörige Maschine Natureformer KFT 90 ist bereits weltweit in großer Stückzahl in Betrieb. Auf der K 2022 werden anhand der Labormaschine KFT Lab der Produktionsprozess und passende Anwendungsmöglichkeiten der Technologie für den Food- und Non-Food-Bereich veranschaulicht. Durch eigene Material- und Technologiezentren bietet Kiefel umfangreiche Möglichkeiten für Proofs of Concepts, die ebenfalls präsentiert werden.

Kiefel engagiert sich in vielerlei Hinsicht für mehr Nachhaltigkeit, hat dies in der Unternehmensstrategie verankert, ist EcoVadis-zertifiziert und wirkt in diversen

Info

Kiefel auf der K 2022

Halle 3, Stand E 90

Kontakt

www.kiefel.com

Digitalversion

Ein PDF des Artikels finden Sie unter

www.kunststoffe.de/onlinearchiv

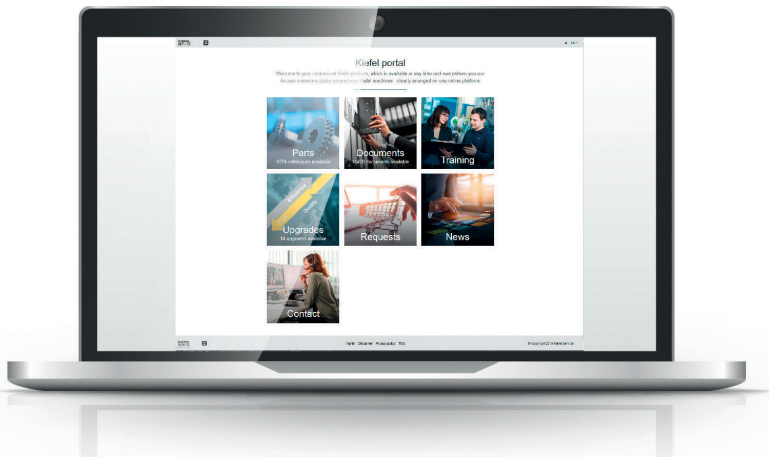


Bild 1. Über das Kiefel-Portal können Kunden künftig den Status ihrer Maschine rund um die Uhr im Blick behalten. © Kiefel

Forschungsinitiativen für eine bessere Kreislaufwirtschaft mit. Besucher und Besucherinnen erhalten am Messestand Einblick in neue Forschungsaktivitäten und -ergebnisse aus Initiativen, wie HolyGrail 2.0, PrintCYC oder NextLoop.

Service: Maschinenstatus und -wartungen 24/7 im Blick

Im Bereich After Sales hat Kiefel das digitale Angebot weiter ausgebaut. Über die zentrale Onlineplattform, das Kiefel-Portal, können Kunden ihren Maschinenstatus künftig mittels „Maintenance Dashboard“ rund um die Uhr im Blick behalten und anstehende Wartungen planen (**Bild 1**). Darüber hinaus werden Nutzer und Nutzerinnen auch zu passenden Maschinenupgrades informiert. Zusätzlich sind über das Kiefel

Portal unter anderem das Identifizieren und Anfragen von Maschinenersatzteilen, das Einsehen von 3D-Maschinendokumentationen sowie neu auch interaktive Online-Trainings rund um die Bedienung der Maschinen möglich.

Medical & Pharma: Produktion von Bioprozessbeuteln

Auch für die Medizin- und Pharmaindustrie präsentiert Kiefel Neuerungen. Das Unternehmen stellt auf der K-Messe das erweiterte Portfolio der Bioprozessbeutel mit der passenden Maschinentechnologie vor. Die 3D- oder 2D-Beutel können je nach Kundenwunsch aus PVC-freien Materialien, wie PE oder PP, oder auch aus PVC oder EVA gefertigt werden (**Bild 2**). Je nach Kundenwunsch sind vielfältige Möglichkeiten realisierbar, zum

Beispiel halbautomatische oder vollautomatische Maschinen, Einwegbeutel für die Lagerung von Stammzellen, Zellkultur, Mischen oder Separation, in 2D- oder 3D-Ausführung oder Schlauch-/Port-Anschlusskomponente.

Kiefel beim VDMA

In der Installation „Die Maschine“ im VDMA Dome auf dem Freigelände der Messe präsentieren 40 Hersteller von Kunststoffmaschinen und Anlagen ihre Technologien zur Kreislaufwirtschaft. Per Video-Clip zeigen sie ihre Technologie-Highlights. Hier ist Kiefel ebenfalls vertreten und bietet Einblicke in Prozesse zum Schließen des Kreislaufs. ■



Bild 2. Auf Maschinen von Kiefel können jetzt auch 2D- oder 3D-Bioprozessbeutel gefertigt werden – auf Wunsch auch aus PVC-freien Materialien. © Kiefel

Unsere Kompetenz für Ihren Erfolg.
Zahnradpumpen für die Extrusion, den 3D-Druck und die Compoundierung.

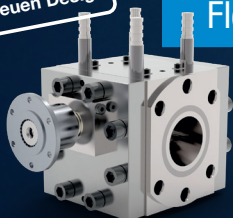
Durchsätze von 0,8 bis 20.000 kg/h

Jetzt im
neuen Design

Flexible Installation in der Anlage

Für Prozesstemperaturen bis 400 Grad

Geeignet für Recyclingprozesse



WITE 
PUMPS & TECHNOLOGY



WITE PUMPS & TECHNOLOGY GmbH
Lise-Meitner-Allee 20
25436 Tornesch

Tel. 04120 70 65 9-0
www.wite-pumps.com
sales@wite-pumps.de



Besuchen Sie uns in
Halle 10, Stand E22